

2. Aplicación de grafismos

La correcta aplicación del grafismo es la culminación de todo el proceso. Con esta guía se pueden conseguir resultados profesionales aún sin experiencia

Observaciones previas

1. Se obtienen las mejores aplicaciones cuando la temperatura ambiente está entre los 16° C. y 27° C. El aire y la temperatura ambiente deberán estar a un mínimo de 10° C para superficies onduladas ó con remaches y de 5° C para superficies lisas.

Temperaturas mas frías que las recomendadas hacen que la adhesión sea mas lenta, mientras que un calor excesivo puede producir una adhesión prematura.

A. Evite aplicar el grafismo con la luz directa del sol.

B. En el caso de vehículos, si estos han estado expuesto al sol directamente, comienzo a poner primero los grafismos en el lado mas frío.

C. No aplique los grafismos a un vehículo que acabe de entrar en el garage y la temperatura al exterior sea bajo cero. Espere a que la superficie se temple a la temperatura ambiente.

2. Almacene los adhesivos en un lugar seco y fresco: la temperatura ideal es entre 16° C y 24°.

3. La superficie debe estar seco y limpio.

4. Durante la aplicación debe tenerse cuidado en no forzar o estirar la película. No forme puentes o fuerce el grafismo sobre los remaches ó superficies arrugadas e irregulares. Aplique el vinilo sin forzarlo como prevención para que no se levante.

5. Si el vehículo se va a decorar con grafismos de varios paneles de vinilo asegúrese de comenzar por la parte de atrás y colocando primero el panel inferior y siga hacia arriba y hacia adelante solapando los paneles de vinilo según los aplica. El panel delantero solaparía el panel trasero, de esta forma el aire no se introducirá por debajo de los bordes cuando el vehículo está en movimiento. El panel de arriba solaparía el panel inferior, de esta forma la lluvia no se introducirá por debajo de los bordes.

6. Estas instrucciones se entienden cuando se usa Aplicación Tape (transportador o transfer). Si no se usa envuelva la espátula o rasqueta en un trapo suave para evitar que se raye la superficie de la película.

Preparación de la superficie.

Limpie completamente la superficie donde van a ser aplicados los adhesivos. Quite toda la suciedad y contaminantes de la superficie según se indica a continuación:

1. Grasa, alquitrán, adhesivo y exceso de suciedad con un desengrasante, ó disolvente (libre de siliconas).

2. Todas las superficies deben lavarse con agua y detergente. Para asegurarse que la superficie esté limpia, limpie con un trapo seco, muy especialmente alrededor de los remaches.

3. Después de lavarlo límpielo con alcohol isopropílico (alcohol de quemar). Seque inmediatamente con un paño seco para quitar todos los residuos líquidos.

4. La superficie debe limpiarse, otra vez, con un trapo seco y limpio antes de aplicarse los grafismos

Tome nota, por favor: No deje que el desengrasante, soluciones preparadas, disolventes, ó ácidos fuertes entren en contacto con los adhesivos una vez terminado el trabajo.

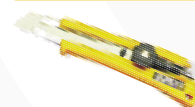
Herramientas utilizadas

Paleta / rasqueta vinilo



Utilizada para preionar el vinilo sobre la superficie, frontando suave pero firmemente sobre el transfer. De materia plástico, las hay de diferente dureza.

Cutter



Se utiliza para separar grafismos grandes en áreas más pequeñas, levantar esquinas, etc.

Cinta métrica



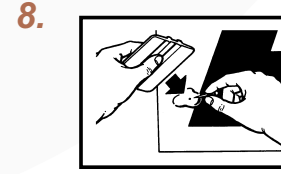
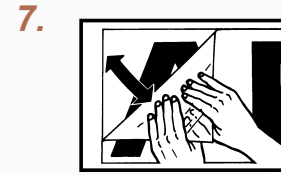
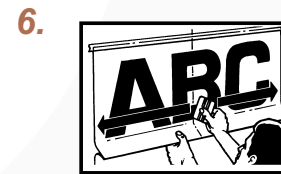
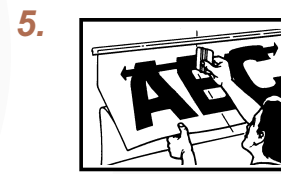
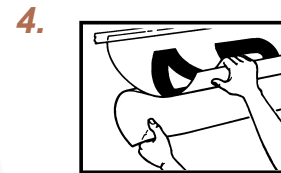
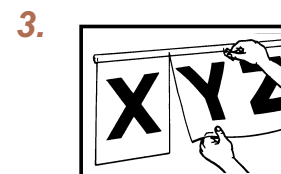
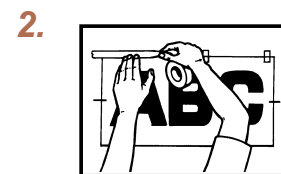
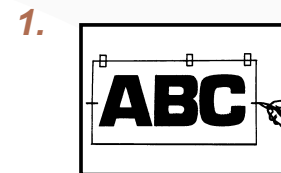
No es necesario que sea de mucha longitud, pero sí que tenga la numeración clara y no muy grande, para que sea manejable con una sola mano.

Cinta adhesiva carrocerero



Utilizada para fijar el grafismo antes de pegarlo, y equilibrarlo en su posición final. Hace de pestaña al retirar el papel soporte del vinilo.

Aplicación paso a paso



1. Antes de comenzar determine el lugar exacto donde se va a aplicar e grafismo y lea paso a paso las instrucciones.

Determine la posición en que va a quedar colocada el grafismo sujetándolo con pequeños trozos de cinta de papel o de transfer. Para asegurar un alineamiento correcto, mida y marque puntos de referencia, la parte superior y los lados del grafismo con un lápiz ó rotulador y extienda las marcas un poco sobre la superficie.

2. Después de comprobar que el alineamiento es correcto, comience aplicando en el extremo superior del adhesivo cinta de papel ancha o transfer de unos 5 cms. de ancho. Asegúrese que la mitad del ancho de la cinta está sobre el adhesivo y la otra mitad sobre la superficie.

3. Si el grafismo es de tamaño medio-grande, haga cortes entre cada elemento, de forma que cada sección quede colgada independientemente, por la parte superior. Esto le permitirá usar la paleta de una vez en cada elemento, facilitando el manejo de los marcajes más grandes.

4. Levante el adhesivo y desprenda unos 15 cms. del papel soporte.

5. Mantenga el grafismo adhesivo alejado de la superficie con una mano mientras con la otra y con ayuda de una paleta especial para ello la va aplicando (pida ayuda a otra persona si es necesario).. Comience siempre la aplicación en la vertical del centro de la parte superior del adhesivo. Con ayuda de la paleta vaya aplicándolo hacia uno de los extremos. Vuelva al centro y dando unos golpes, repita el procedimiento, ayudado con la paleta, hasta el borde opuesto. Continúe el proceso quitando el papel soporte poco a poco.

6. Los remaches y/o las juntas se rematarán y sellarán cuando el grafismo esté completamente colocada con la paleta.

7. Quite la cinta bisagra y el transfer desprendiéndolo lentamente hasta un ángulo de 180°.

8. Si después de quitar la cinta aparecen burbujas de aire, pínchelas con un alfiler ó aguja (no use u cuchillo ó cuchilla de afeitarse) y frote con la paleta expulsando el aire hacia donde esté el pinchazo.